

DSLユーザーアカウント変更依頼のお知らせ

お客様各位

平素より、オベロンネットをご利用いただきまして、誠にありがとうございます。

弊社では、ご利用の皆様に、より快適なDSLライフをお楽しみいただくために、ご利用環境を改訂させていただくことになりました。

今回の改訂にともないまして、一部のお客様に、現在お使い頂いていますDSLユーザーアカウントの変更が必要となりますので、ご連絡申し上げます。

変更対象のお客様は、DSLユーザーアカウントの末尾が「**ipx-dsl.de**」です。

(例)DSLユーザーアカウント: username+europe.jis.de-obn#eg@ipx-dsl.de

変更内容: ipx-dsl.de → **dsl-direkt**

(例)

username+europe.jis.de-obn#eg@ipx-dsl.de

dsl-ispeg/obn-username+europe.jis.de

→ **username+europe.jis.de-obn#eg@dsl-direkt**

なお、今回の改訂では、DSLユーザーアカウントの変更のみお願いいたします。

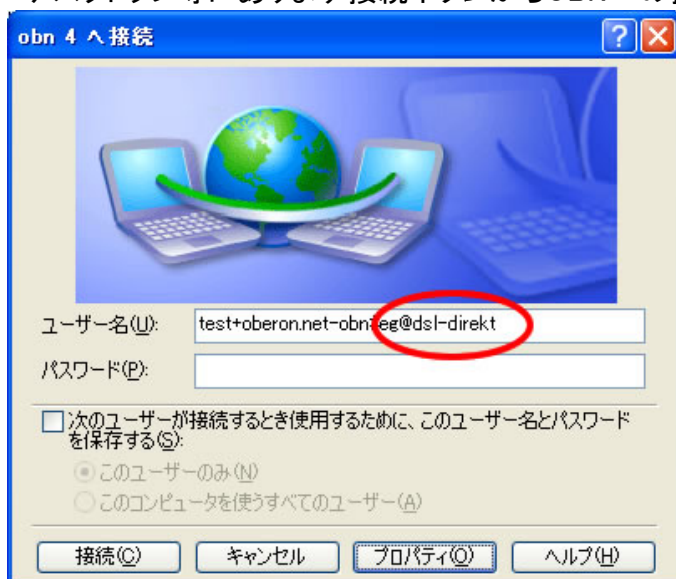
パスワードの変更は、必要ありません。

変更期間 : 2008年02月07日(木)-19日(水)まで

「ipx-dsl.de」のアカウントをお使いのお客様には大変ご迷惑をお掛けしますが、よろしくお願い申し上げます。

PPPoE接続の場合

デスクトップ等にありますが接続ボタンからOBNへの接続等、接続画面を表示します。



変更内容: ipx-dsl.de → dsl-direkt

(例)

username+europe.jis.de-obn#eg@ipx-dsl.de

dsl-ispeg/obn-username+europe.jis.de

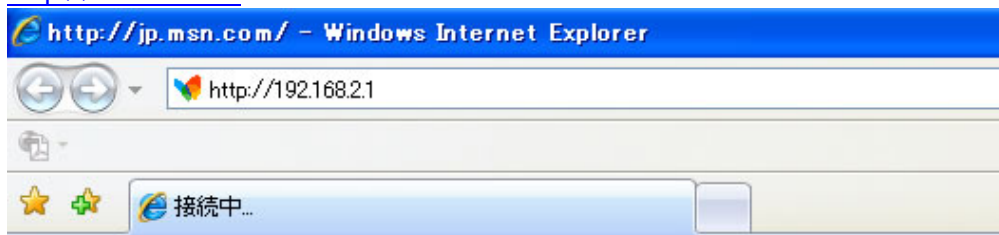
-> **username+europe.jis.de-obn#eg@dsl-direkt**

SpeedPort等モデムにユーザーアカウントを設定している場合
ウェブブラウザよりモデムへアクセスし変更を行なってください。

T-Com社製のSpeedPortの場合

1.インターネットエクスプローラーなどのウェブブラウザのアドレス入力欄へ次のアドレスを入力します。

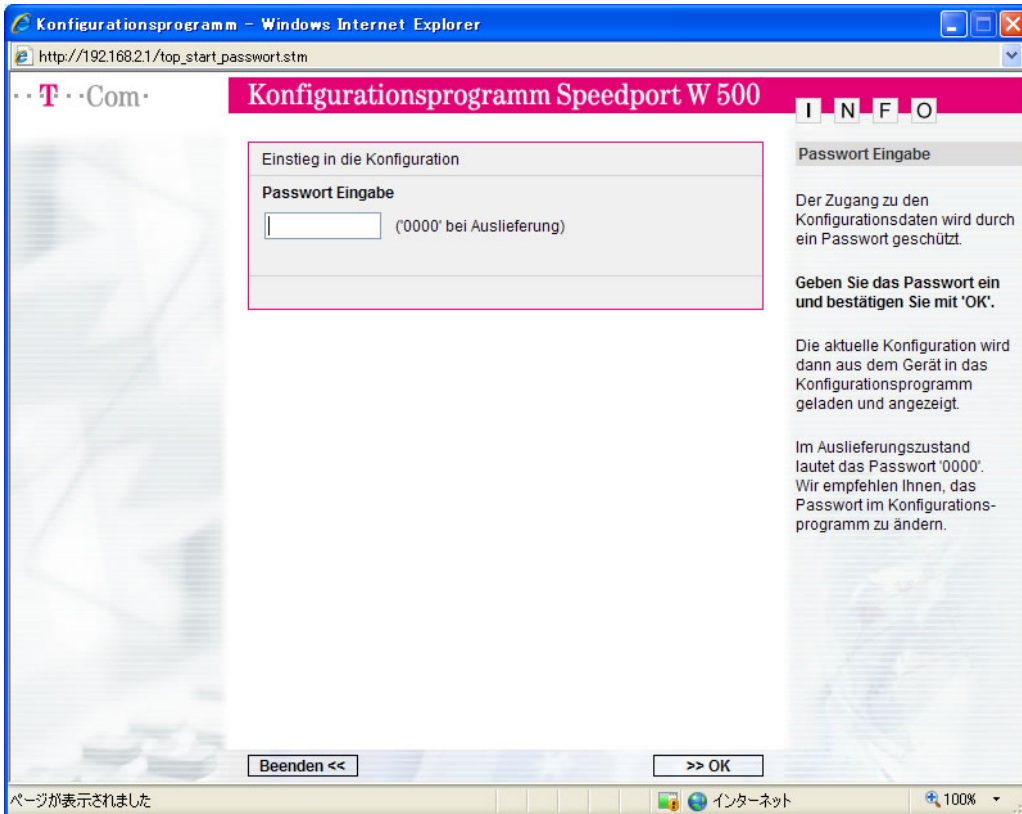
<http://192.168.2.1>



2.「Starseite」が現れますので「Konfiguration Starten」をクリックします。

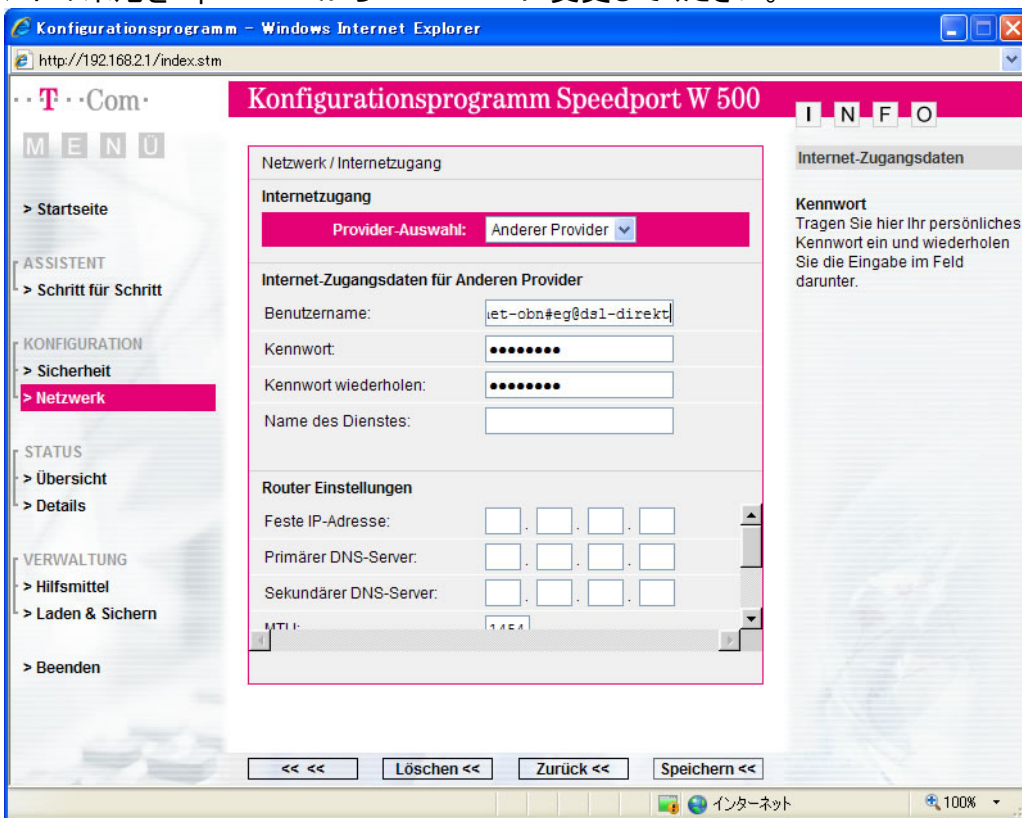


3.「Passwort Eingabe」のところは通常「0000」ゼロが4つです。



4.「Netzwerk」を選択し、「Internetzugang」を選びます。

5.「Provide-Auswahl」が「Andere Provider」になっていることを確認し、「Benutzername」ところでお客様のアカウントの末尾を@ipx-dsl.deから@dsl-direktに変更してください。



6.「Speichern」をクリックして、終了します。

いずれの場合にも、設定変更後、インターネットへのアクセス確認をお願いいたします。