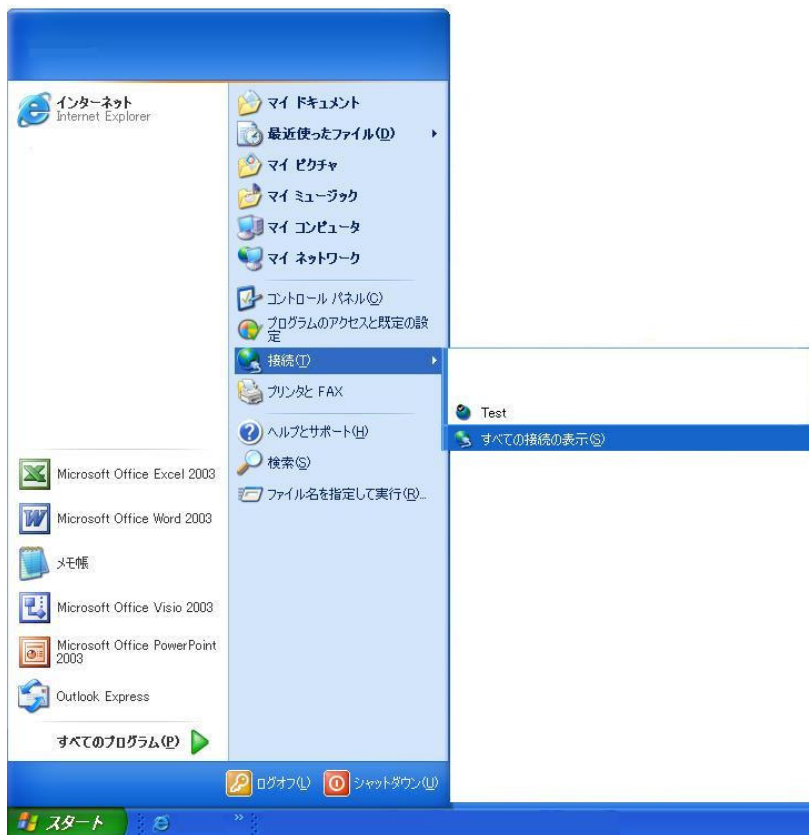


SpeedPortW500V での DSL 接続の設定方法

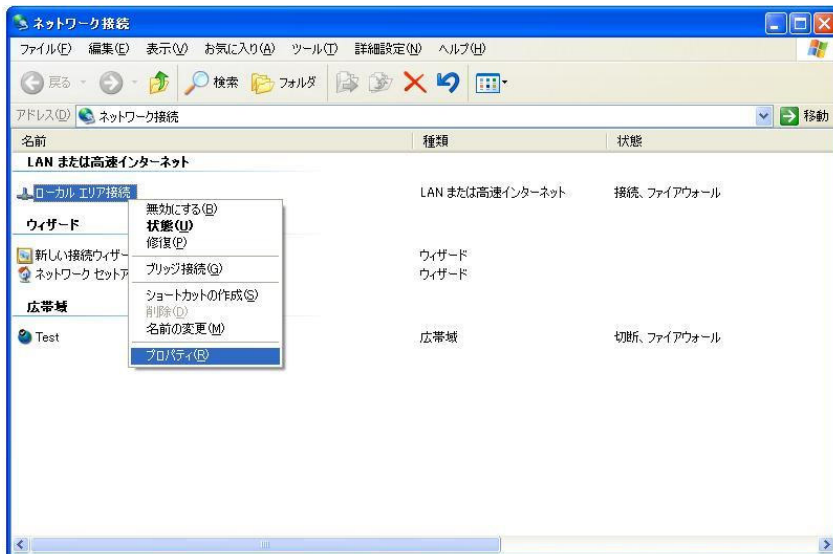
1. WindowsXP の設定の確認

ブロードバンドワイヤレス LAN ルーターSpeedport W500V(以降 SPW500)で DSL 接続を行うためには、まず、ルーターにアクセスする必要があります。ルーターへのアクセスが可能かどうか WindowsXP の設定を確認します。

「スタート」>「接続」>「すべての接続の表示」で「ネットワーク接続」のウィンドウを表示してください。



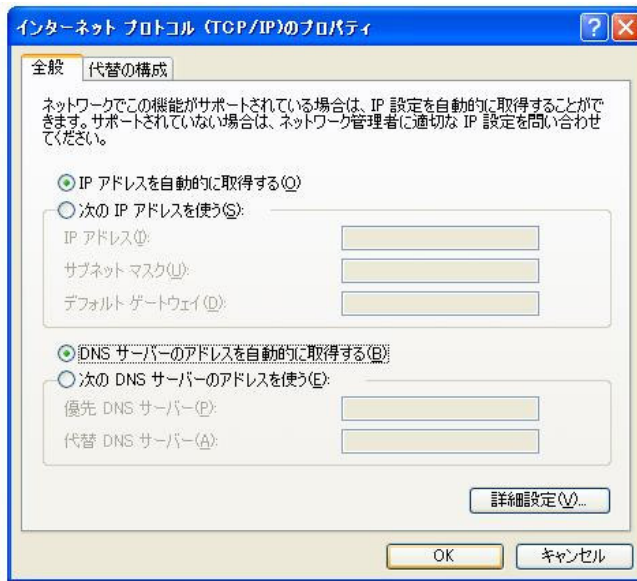
「ネットワーク接続」のウィンドウを開いたら、「ローカルエリア接続」のアイコンを右クリックして、メニューを表示させ、「プロパティ」を選択してください。



ローカルエリア接続のプロパティが表示されたならば、「この接続は次の項目を使用します」の欄から、「インターネットプロトコル(TCP/IP)」を選択して、欄下の「プロパティ」のボタンをクリックします。



「プロパティ」のボタンをクリックすると、インターネットプロトコル(TCP/IP)のプロパティが表示されます。この画面で「IP アドレスを自動的に取得する」「DNS サーバーのアドレスを自動的に取得する」にチェックしてください。



ここまで確認ができたなら、「OK」を押して、すべてのウィンドウを閉じます。

2. SPW500 へのアクセス

次にルーターを設定するために、ルーターの設定画面にアクセスします。インターネットエクスプローラーなどのウェブブラウザを起動してください。

ブラウザのアドレスバーに「192.168.2.1」と入力します。



3. SPW500 の設定

ルーターへのアクセスが成功すると Welcome メッセージが表示されます。「OK」を押して次の画面へ進みます。



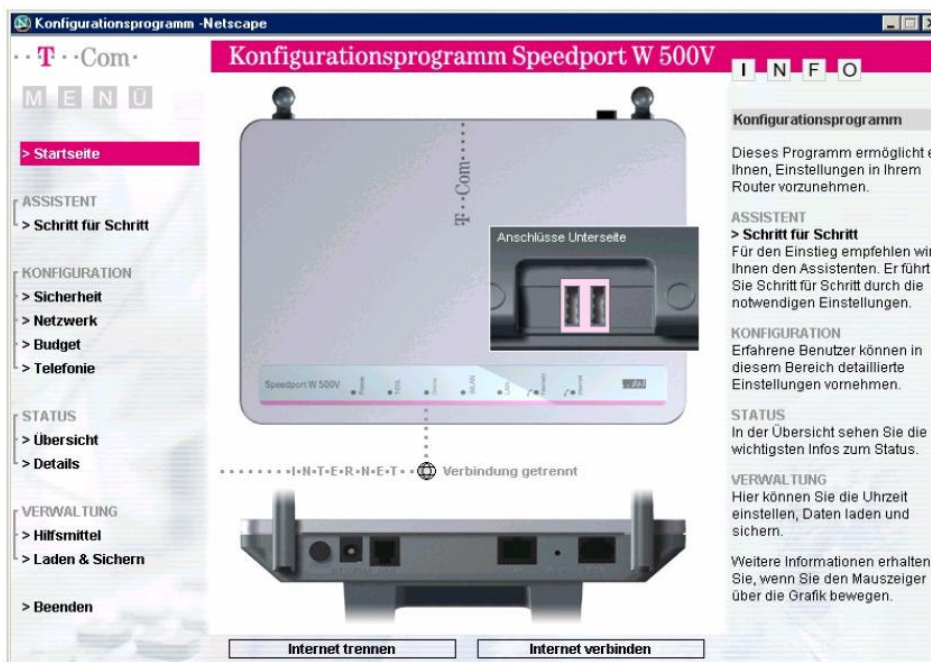
3-1. パスワードの入力

次に、パスワードの入力画面が表示されます。パスワードの初期値は「0000」です。



3-2. 設定画面

パスワードを入力すると、設定画面が表示されます。「Schritt für Schritt」(Step by Step の意味らしいです。)をクリックしてください。



3-3. ルーターのパスワードの設定

パスワードの設定画面が表示されます

Assistent / Schritt 1 von 10	
Bitte ändern Sie das Passwort des Konfigurationsprogramms !	
Altes Passwort:	<input type="password"/>
Neues Passwort:	<input type="password"/>
Neues Passwort wiederholen:	<input type="password"/>

「Altes Passwort」(旧パスワード)に今までのパスワードを入力します。

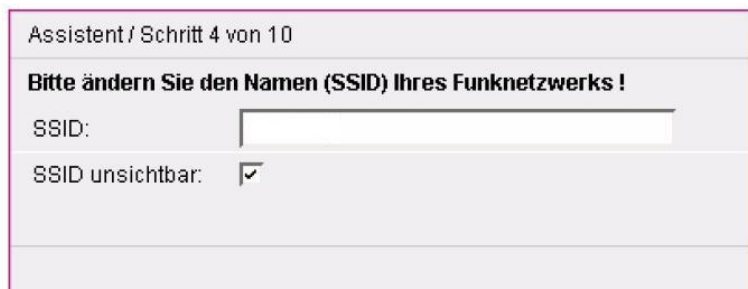
「Neues Passwort」(新パスワード)に新しいパスワードを入力します。新しいパスワードは必ずメモして保存しておいてください。パスワードがわからなくなってしまうと、工場出荷状態まで戻さない限り、ルーターにアクセスできなくなります。

「Neues Passwort wiederholen」(新パスワードの確認)には新しいパスワードをもう一度入力してください。入力し終わったら、「weiter & OK」をクリックして次に進みましょう。

3-5. ワイヤレスネットワークの設定

次は、ワイヤレスネットワークの設定です。

「SSID」の設定画面が表示されます。



Assistent / Schritt 4 von 10

Bitte ändern Sie den Namen (SSID) Ihres Funknetzwerks !

SSID:

SSID unsichtbar:

SSID とはワイヤレスネットワークにつけられる名前のことです。半角英文字でお好きな名前をつけてください。SSID はワイヤレスネットワークに PC を接続する際に必要になる場合があります。ルーターのパスワードと同じように、必ずメモをして保存しておきましょう。

「SSID unsichtbar」(SSID を隠す) とは、ワイヤレス LAN 対応の PC がワイヤレスネットワークを検出した際にその PC のワイヤレスネットワークの一覧にそのネットワークを表示させないようにするセキュリティオプションの一つです。SSID を隠さない場合、ワイヤレス LAN の電波が届く範囲にあるワイヤレス LAN 対応の PC にはすべてこの SSID が表示されるため、SSID でどこ家・会社のワイヤレス LAN なのかがわかってしまう場合があります。SSID を隠した場合、SSID を知らないとワイヤレス LAN の電波を検出しても、一覧には表示されないため、外部の PC は接続することができません。その代わり、内部の PC をワイヤレス LAN に接続する際に、手動でアクセスポイントの設定を行う必要があります。初めてワイヤレス LAN を使用する場合は、チェックをはずしておく事をお勧めします。これ以降の解説は SSID を表示する事を前提として進めていきます。入力が終わったら、「weiter&OK」をクリックして次へ進みましょう。



Assistent / Schritt 5 von 10

Bitte konfigurieren Sie zu Ihrer Sicherheit die Verschlüsselung !

Aus

WEP

WPA2 mit Pre-shared key

WPA / WPA2 mit Pre-shared key

次に暗号方式の選択です。ワイヤレスネットワークに流れるデータは電波の届く範囲にワイヤレス対応の PC があると、それらの PC から見る事が可能です。ですので、データを暗号化してデータが覗かれないようにする必要があります。

ここでは「WPA/WPA2 mit Pre-shared key」を選択してください。この暗号化方式が今のところもっとも強力な暗号化方式だと言われています。「weiter&OK」をクリックして次へ進んでください。

Assistent / Schritt 6 von 10

Verschlüsselung WPA / WPA2 mit Pre-shared key

Pre-shared key (PSK):

次にネットワークキーの設定です。Pre-shared key (PSK) は、ワイヤレスネットワークのパスワードのようなものです。PC からワイヤレス LAN に接続するときに必要なになります。半角英数(スペースや記号を除く)で、お好きな文字列を入力してください。(21 文字以上が望ましいです。) PSK も SSID やルーターパスワードと同じく大切なものです。メモをして保存しておきましょう。メモし終わったら「weiter&OK」をクリックして次へ進んでください。

3-6. IP 電話の設定

次に、Internet telefonieren(インターネット テレフォン:IP 電話)の設定ですが、ここでは、「Zu späterem Zeitpunkt einrichten」(後で設定する)を選んでください。「weiter&OK」をクリックして次へ進んでください。

Assistent / Schritt 7 von 10

Mit welchem Anbieter möchten Sie über das Internet telefonieren?

Zu späterem Zeitpunkt einrichten

T-Online

Anderer Anbieter

3-7. 設定の保存

次にこの画面がでたら、「speichern」(保存する)をクリックしてください。

Assistent / Schritt 10 von 10

Einstellungen des Assistenten fertigstellen

Klicken Sie auf 'Speichern', um Ihre eingegebenen Daten in den Router zu übertragen.

Internet-Telefonie einrichten

Wenn alle Daten richtig eingegeben und gespeichert wurden, können Sie mit Ihrem Browser eine Verbindung ins Internet aufbauen.

Für die Einrichtung der Internet-Telefonie gehen Sie bitte wie folgt vor:

Besuchen Sie die Seite von T-Online (www.t-online.de). Dort finden Sie die Anmeldung zur Internet-Telefonie. Die Internet-Rufnummer erhalten Sie direkt nach der Anmeldung.

Anschließend können Sie diesen Assistent zur Einstellung der Internet-Telefonie noch mal durchlaufen oder im Konfigurationsprogramm unter dem Menüpunkt:

Telefonie / Internetrufnummer' die Zugangsdaten eingeben.

最後にこの画面の下にある「Internet verbinden」をクリックして、真ん中の地球儀マークが緑色になり、隣にグレーの文字で「Verbindung aktive」と表示されたら、インターネットへの接続が可能になります。

